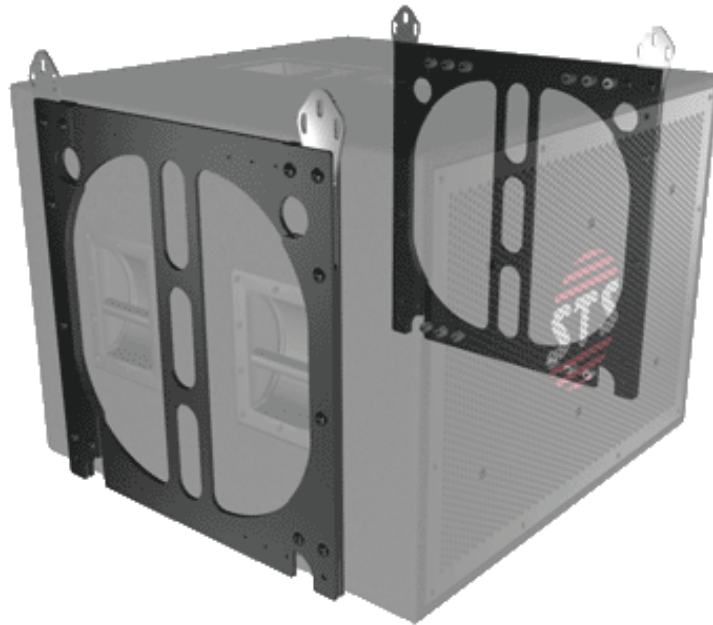




Touring Series

Kit Rigging INFRASUB

RIGGINFRA



El Kit Rigging INFRASUB es un accesorio opcional especialmente diseñado para ser montado en el gabinete INFRASUB y proveer los puntos de sujeción necesarios para su volado en formaciones lineales de manera rápida y segura. Su diseño simétrico permite el colgado del gabinete con la posibilidad de invertir aquel o aquellos que sean necesarios para lograr una configuración cardioidie apropiada manteniendo el balance y la estética del conjunto. El kit incluye todos los elementos para su instalación, que puede efectuarse en unos pocos minutos. Está fabricado en hierro cortado con tecnología láser y su terminación es pintura al horno color negro. Peso Kit: 24 Kg

