



Touring Series

Linea SLA V7+



Características:

Elemento para formaciones de line array, 67 kg de peso, sistema autoamplificado de rango completo de 3 vías, 2 woofers de 12" de neodimium, 4 parlantes de medios de 6.5" de neodimium de alta sensibilidad y dos drivers de 1.4" de neodimium en guías de onda isofásicas, gabinete trapezoidal en multilaminado con múltiples refuerzos estructurales, construido con tecnología CNC, con rigging incorporado cortado por laser, recubierto con pintura a base de poliurea azul-gris oscuro de alta resistencia, a prueba de intemperie, reja frontal de chapa perforada negra entera con espuma interior anti lluvia para una adecuada protección.

Descripción:

El STS Linea V7+ es un sistema autoamplificado compacto y muy eficiente para formaciones lineales, para la reproducción de la palabra y programa musical con altísima calidad.

El rigging incorporado de 15 posiciones con pasos de 0.5° permite lograr formaciones en las cuales se puede decidir con exactitud el área de cobertura vertical requerida, el bumper permite el colgado o estaqueado del sistema. Puede ser usado en formaciones de hasta 24 unidades, y como mínimo 6 unidades para obtener las ventajas de un sistema Line Array, o bien utilizado con un número reducido de cajas para un óptimo control de la dispersión vertical. Mediante su interconexionado vía ethernet y empleando el software Armonía es posible el control y monitoreo remoto de los gabinetes, individualmente o en grupos.

Como complemento para sub bajas frecuencias se recomienda el STS Concerto INFRASUB+.



Aplicación:

Sistema diseñado para ser usado en grandes espacios, en recintos o al aire libre, conciertos en vivo, estadios, grandes discotecas, grandes teatros, todo lugar donde sea necesario manejar convenientemente un alto nivel de presión sonora y poder controlar la dispersión vertical con elementos compactos y escalables.

ESPECIFICACIONES TECNICAS

TIPO RESPUESTA EN FRECUENCIA COMPONENTES AMPLIFICACIÓN

Tres vías activas
40 Hz - 20 kHz +/- 3dB
2 x 12" Woofer / 4 x 6.5" Mid Range / 2 x 1.4" Driver
4 x 1000W EIAJ - Clase D
Low: 2 Canales independientes de 1000W c/u
Mid: 1 Canal de 1000W
High: 1 Canal de 1000W
Axisimétrica 90°H x 7°V

DISPERSIÓN ANCLAJE

Sistema de rigging de colgado / estaqueado para line array
15 posiciones de 0° a 7° en pasos de 0.5°

TERMINACIÓN REJA DE PROTECCIÓN CONECTORES

Cubierta c/poliurea, texturada, azul-gris oscuro
Negra, chapa hierro perforado
3 x Neutrik XLR - Entradas analógica y digital AES3
2 x RJ45 - Configuración de red con software ARMONÍA

ALIMENTACION DIMENSIONES PESO

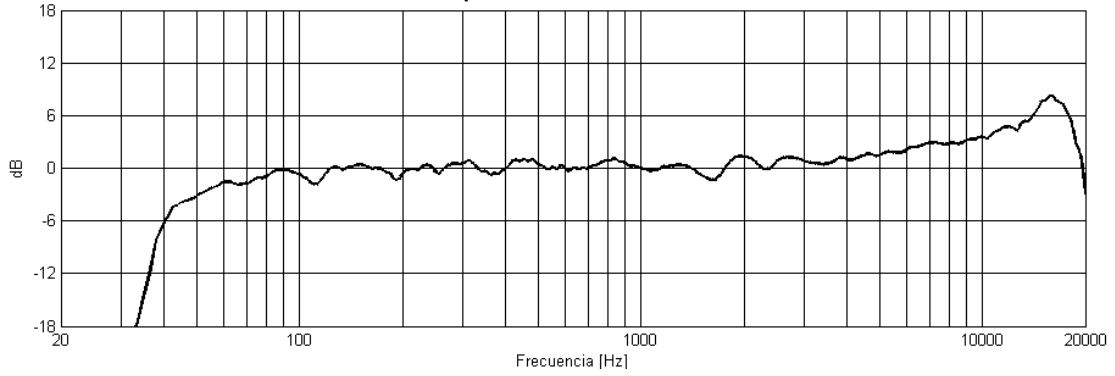
Neutrik Powercon 230 Vac +/-10%
(Al) 380 mm x (An) 1025 mm x (P) 730 mm
67Kg
76Kg incluyendo carro con 4 ruedas giratorias



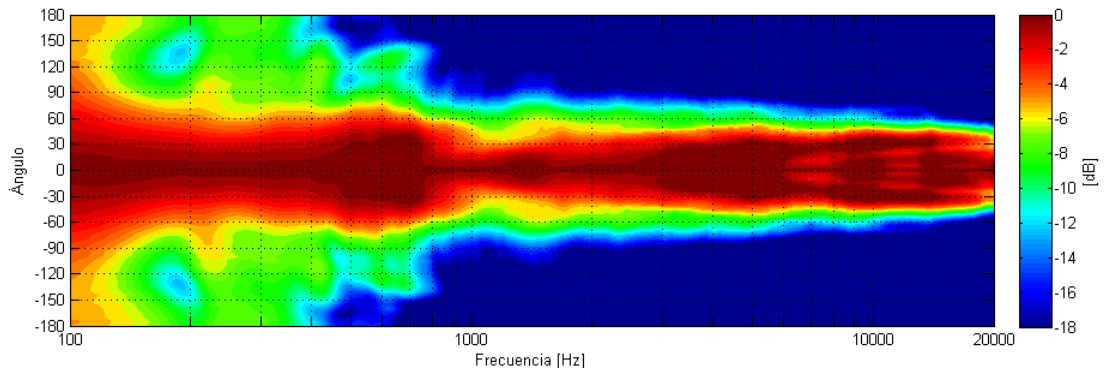
Touring Series

Linea SLA V7+

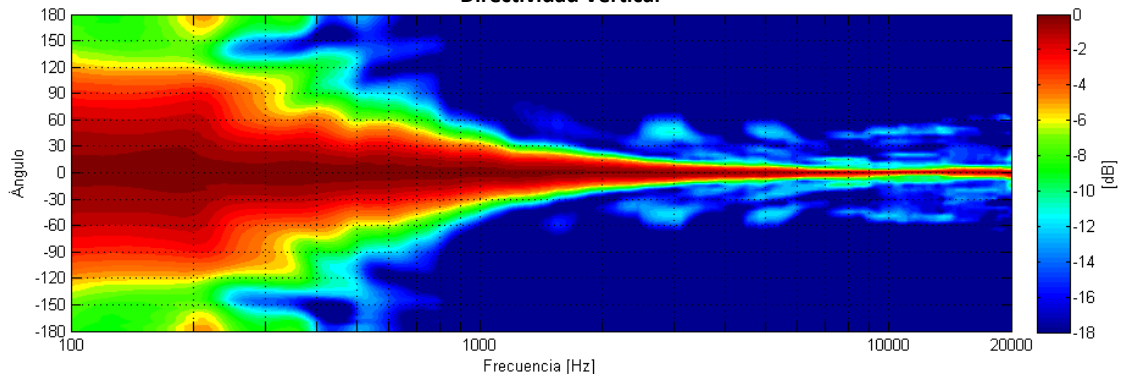
Respuesta en Frecuencia



Directividad Horizontal



Directividad Vertical



Dispersión a -6 dB

